

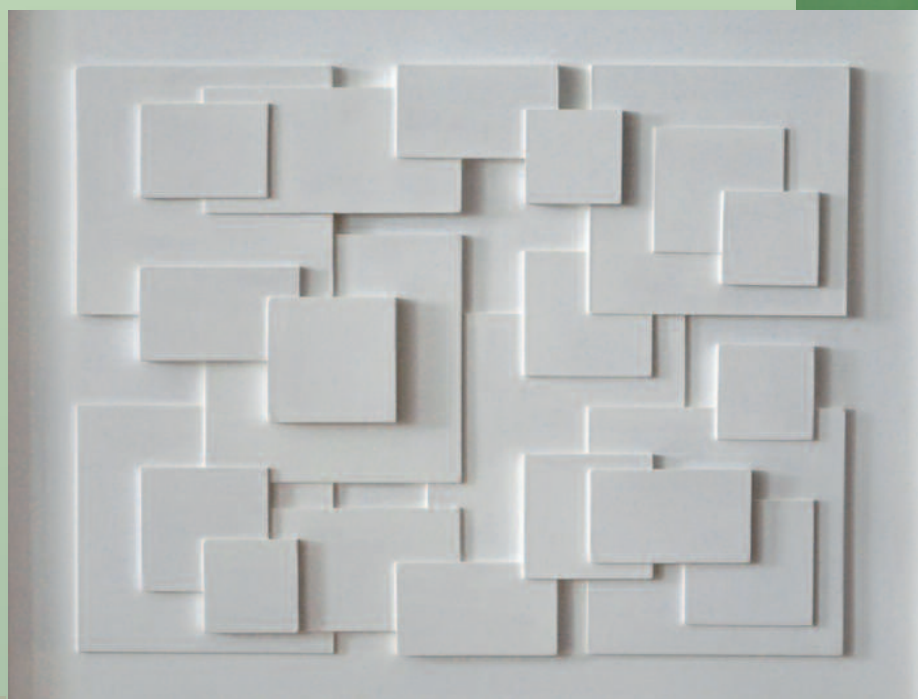
GALERIE KUNST 2001

EXPOSITIE

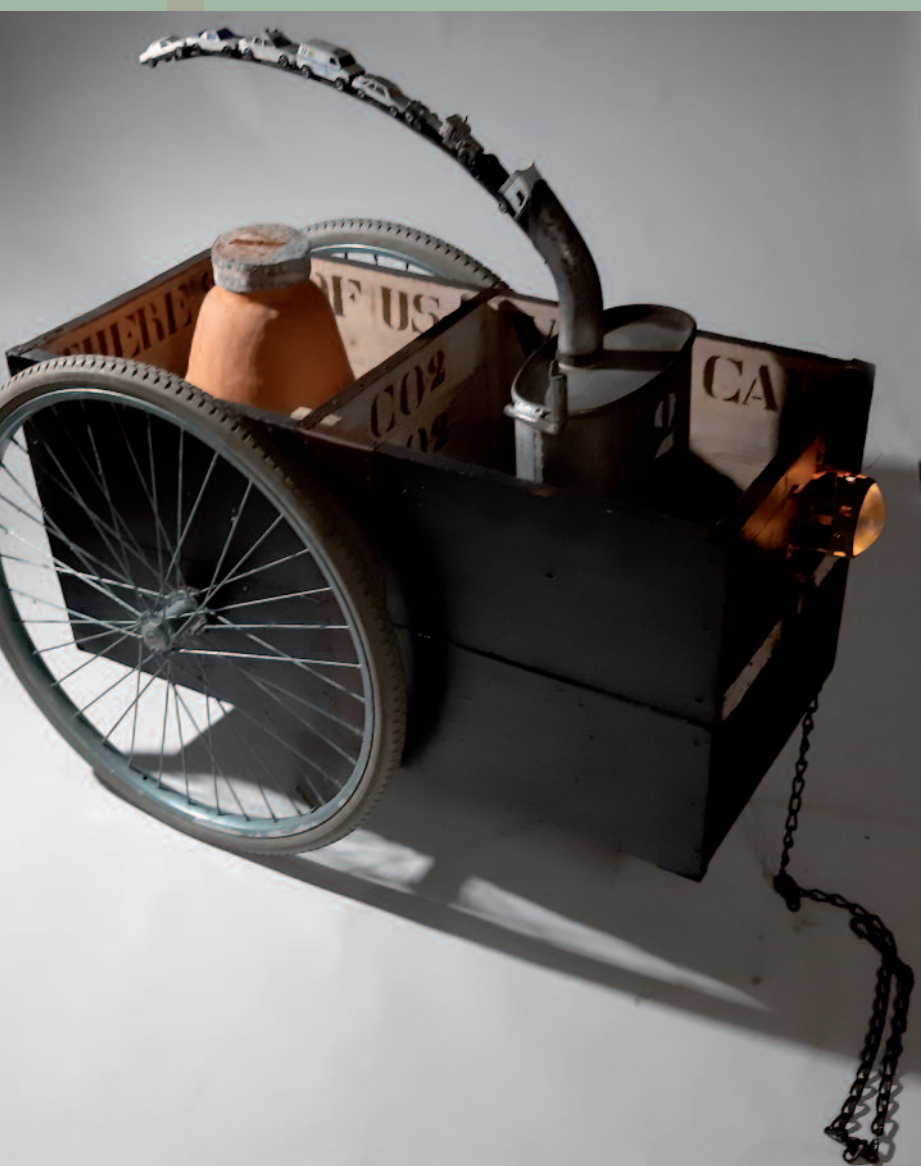
Van vrijdag 10 maart
t/m zondag 16 april 2023
De tentoonstelling
wordt geopend op
zondag 12 maart 2023
om 16.00 uur



TON VAN HAMERSVELD
SCHILDERIJEN



GERTIA SIKKING
ASSEMBLAGES



Galerie Kunst 2001
Dorpshuis Snelliuslaan 35
1171 CZ Badhoevedorp
telefoon: 020-659 66 93
info@galeriekunst2001.nl



openingstijden:
vrijdag t/m zondag 13-16 uur
daarbuiten alleen op afspraak

www.galeriekunst2001.nl



TON VAN HAMERSVELD SCHILDERIJEN GERTIA SIKKING ASSEMBLAGES

Van vrijdag 10 maart tot en met zondag 16 april 2023 wordt in Galerie Kunst 2001 te Badhoevedorp de tentoonstelling gehouden met assemblages van hergebruikte materialen van Gertia Sikking en schilderijen van Ton van Hamersveld.

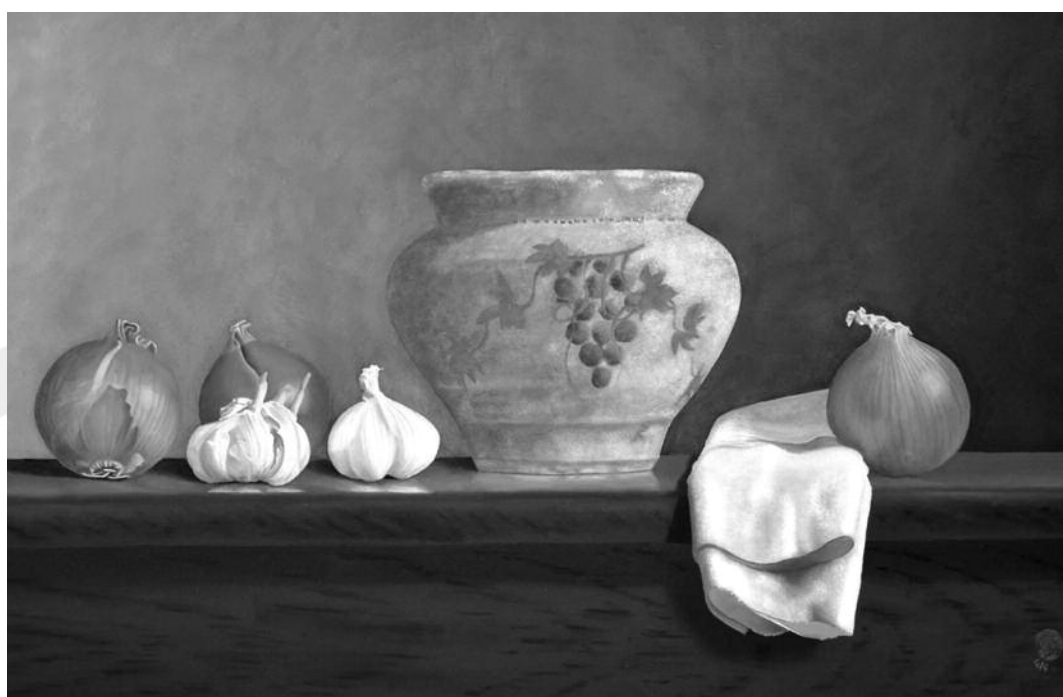
De overeenkomst tussen beide kunstenaars is dat beiden hier het stilleven-concept hanteren, de een in de ruimte, de andere op het platte vlak.

De tentoonstelling wordt geopend op zondag 12 maart om 16.00 uur.

Het werk van **Gertia Sikking** bestaat uit assemblages van uiteenlopende materialen. De meest toegepaste bouwstoffen zijn gevonden, weggeworpen, tweedehands of gekregen, zgn. "Objets trouvés". Deze circulariteit is een belangrijk onderdeel van de getoonde beelden. Zij krijgen daarmee nieuwe betekenissen. Verschillende kunstvoorwerpen worden vergezeld door delen uit gedichten of liedteksten. Gertia is afgestudeerd als docent

beeldende kunst en vormgeving. Vanaf 1992 is zij actief als beeldend kunstenaar van ondermeer de getoonde "stillevens"-objecten. Vanaf 2007 is zij aangesloten bij de Belangenvereniging Zwolse Kunstenaars.

Bij **Ton van Hamersveld**, van oorsprong beroepsfotograaf, heeft het schilderen blijkbaar altijd gesluimerd. Van nature heeft hij al datgene wat hij ziet of wat in zijn gedachten



opkomt met beelden willen vastleggen en zichtbaar maken. Zijn eerste olieverfschilderij maakte hij in oktober 1985, zijn eerste aquarel in september 1986. Ook maakte hij grafische ontwerpen en reliëfs. Het maken van een schilderij of de uitvoering van een project vindt hij een complexe bezigheid die veel vaardigheid van de schilder en/of ontwerper verlangt om tot een weergave te komen die mensen aanspreekt. Het vastleggen van datgene wat hij in gedachten heeft gaat gepaard met ingevingen die hij al gaande met beeldvorming ervaart. Gevoel voor compositie, gebruik en toepassing van materialen, verfsorten en vooral kleurgebruik en kleurmengingen zijn voor hem noodzakelijke vaardigheden, die hij uiteindelijk onder de knie wil krijgen. De schilderijen die hij in deze expositie laat zien, zijn voornamelijk stillevens en een paar abstracte reliëfs.