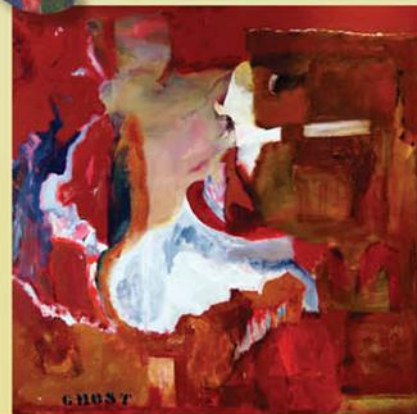
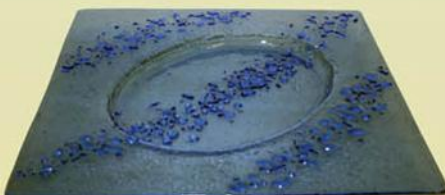
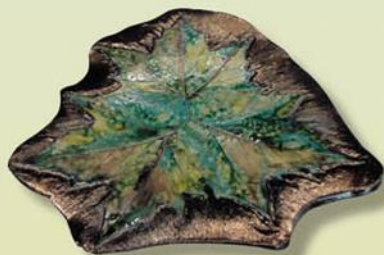


...en nu wij - opnieuw...

WERK VAN MEDEWERKERS
TER GELEGENHEID VAN HET
25-JARIG BESTAAN
VAN GALERIE KUNST 2001 TE BADHOEVEDORP

van **vrijdag 4 november** tot en met
zondag 20 november 2011
De tentoonstelling wordt geopend op
zondag 6 november om 16.00 uur.



Galerie Kunst 2001
Dorps huis Snelliuslaan 35
Badhoevedorp

Galerie
Kunst
2001

telefoon Galerie: 020-659 66 93
openingstijden:
vrijdag, zaterdag en zondag 13-17 uur

www.galeriekunst2001.nl

WERK VAN MEDEWERKERS VAN GALERIE 2001

Ter gelegenheid van het 25-jarig bestaan van Galerie Kunst 2001 te Badhoevedorp wordt van vrijdag 4 tot en met zondag 20 november 2011 de tentoonstelling gehouden 'En nu wij – opnieuw'. In deze derde jubileumtentoonstelling zijn werken te zien van 11 medewerkers van Galerie Kunst 2001. De kunstwerken zijn uitgevoerd in diverse materialen en technieken. De tentoonstelling wordt geopend op zondag 6 november om 16.00 uur.

Inger Albers begon tijdens een langdurig verblijf in het verpleeghuis in 2003 met tekenen en schilderen. Na een tentoonstelling in Galerie Kunst 2001 van de schilderclub van de Vrouwen Vereniging Badhoevedorp, was het haar grootste wens om o.l.v. beeldend kunstenaar Marjan van Berkel zich verder te bekwamen in deze technieken. Sinds 2004 volgt zij wekelijks de lessen van Marjan van Berkel en voert zij haar opdrachten uit met de nadruk op de 'losse' schildertechniek. Eens in de twee jaar exposeert de schilderclub in Galerie Kunst 2001.

Jan Pieter Bart begon zich te verdiepen in het werken met klei, onder de indruk zijnde van het werk van zijn zus, de beeldend kunstenaar Lize ten Siethoff. Hij volgt nog steeds boetseerlessen en heeft zijn vaste atelierdag in Aalsmeer. Hij is gefascineerd door het veelkleurige en monumentale werk van Niki de Saint Phalle. Zijn keramiek is eveneens veelkleurig en vaak abstract met speelse vormen. Hij heeft zich, zij het bescheiden, het werken met gietklei eigen gemaakt. Met zeer veel plezier werkt hij zijn objecten uit en stookt die zelf.

Trudy Bos heeft na vele cursussen 'schilderen' haar plek gevonden bij Inge Hilberdink in Zwanenburg, die haar weer heeft laten voelen dat 'schilderen heerlijk is, waarbij je alles vergeet'. Dankzij vakkundige aanwijzingen van de docent en de 'vrije schildertechniek' wordt vaak mooi werk gemaakt.

De krakersrellen van de jaren '80, waarbij veel glas in de wijde omgeving brak, waren voor **Peter de Haan** de allereerste inspiratiebron. Het breken van glas gaf

vele verfijnde en verstilde vormen, waarbij de lijnen van de breuk werden gevolgd. Later in de zoektocht naar vernieuwing van expressie met glas kwam hij bij het aloude glas en lood terecht, waarbij het lood nu de lijn gaat trekken. Zijn 'Windows of the soul' zijn een weergave in glas in schilderijvorm van het innerlijke leven en van de ziel.

Brigitte Helms heeft zich geleidelijk aan los gemaakt van het concrete en figuratieve dat zo lang haar beeld van de kunst had bepaald. Haar kleurenpalet met explosieve tinten contrasteren met een harmonieuze omgeving. Zij vindt haar inspiratie in het abstraheren van alledaagse beelden. Soms zijn hier en daar vage silhouetten of gedeelten hiervan herkenbaar. Jaargetijden en persoonlijke belevenissen zijn daarbij van invloed op het intensieve kleurgebruik en de thematiek. Op grote doeken brengt zij de olieverf laag op laag aan, waarbij zij niet schuwt logische overgangen te vinden in de nog natte verf, die haar abstracte werk sfeerrijk maken en een enorme uitstraling van oorspronkelijkheid bewerkstelligen.

Peter van Horsen ontdekte zo'n zes jaar geleden de architectuur op kleine schaal. Oude architectuurmodellen uit het Henan Museum te China inspireerden hem met name tot het maken van deze miniarchitectuur. Om tot in detail de poorten, woningen en boerderijen na te kunnen maken heeft hij diverse tentoonstellingen over dit onderwerp bezocht, zoals in Brussel en Londen, waar hij inspiratie opdeed en steeds enthousiaster raakte over deze vorm van miniarchitectuur. Daarbij spelen de juiste verhoudingen een belangrijke rol en ook de kleuren luisteren nauw.

Bij deze derde Jubileumtentoonstelling willen we niet nalaten om de partijen die het ons mogelijk hebben gemaakt het 25-jarig jubileum zo uitbundig vorm te geven, voor het voetlicht te brengen. De tweede jubileumtentoonstelling met de medewerking van zo'n 200 Badhoevedorpse schoolkinderen en de kunstenaars van KOH, was met name niet mogelijk geweest zonder de sponsoring van **Rabobank** Amsterdam Markt Nieuw West, **Rotary Club** Haarlemmermeerlanden en de **Winkeliersvereniging** Badhoevedorp. Ook het **Cultuurfonds** van de Gemeente Haarlemmermeer was ons terwille met een royale eenmalige subsidie. Diverse particuliere giften van o.a. **Ab van Wijhe** en **Jeroen Helms**, en fraaie bloemen van **Fleurtiek Schiphof** werden door ons dankbaar aanvaard. **Van Beek Art Supplies** verraste ons met extra kortingen.

Het naschilderen van Chinese teksten of karakters op de gebouwen vergt ook enige kennis, waarvan de betekenis vrijwel altijd direct herkend wordt door mensen die bekend zijn met deze taal. Met een eenvoudig huisje als start heeft hij inmiddels vele gebouwen met poorten gecreëerd en is de 'architect' van deze miniarchitectuur nog lang niet uitgebouwd.

Ton van Ierschot werd als autodidact gegrepen door het scheppende in de kunst. Naast gedichten op papier heeft hij ook het blanke linnen als drager van zijn creativiteit gevonden. Met vorm en kleur wil hij de ongreepbare wereld tonen. Mystiek met een romantische inslag wordt verbeeld in veelal expressieve schilderijen. Hij is steeds zoekend naar de intense vorm. Meestal ontstaat het beeld 'vanzelf'. In het werken met gemengde technieken en acryl voelt hij zich het meeste thuis. Het dagelijkse leven is zijn voornaamste inspiratiebron.

Els Oomen wil in haar hobby's grensverleggend bezig zijn. Haar motto 'nooit te oud om te leren' huldigt ze vooral door uitproberen en daarmee weer nieuwe ideeën op doen. Soms levert dat verrassende resultaten op. Eenmaal per week leeft zij zich uit zowel in het boetsen als in het zilversmeden.

Iet Rammers schildert met olieverf op doek en maakt kleurrijke etsen. Iedere ets wordt bij haar uniek doordat zij kleuren en materialen meedrukt. Met haar

werk laat ze mensen 'verzinken' in gebeurtenissen uit het dagelijkse leven.

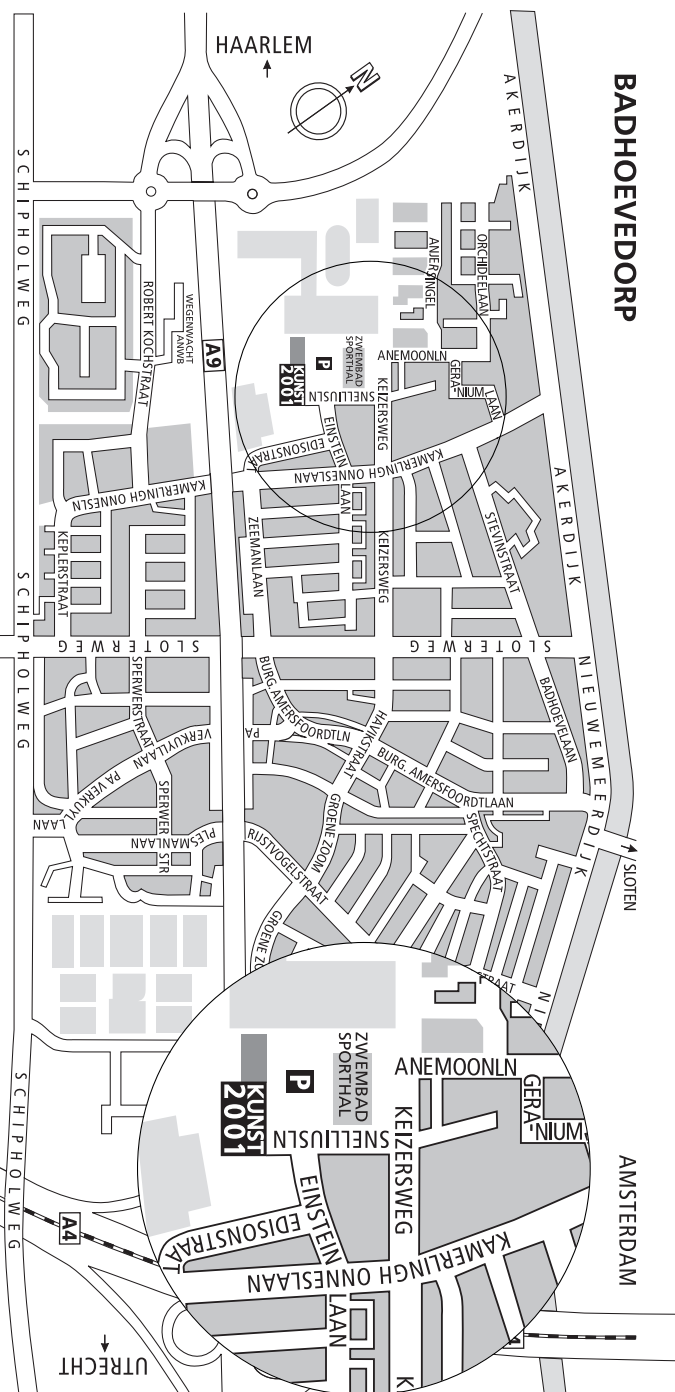
Sabine Sloots is al bijna 15 jaar bezig met 'glass fusing' (het versmelten van glas in een glasoven). Zij raakt gefascineerd door de mogelijkheden, die glas haar bieden, zoals de transparantie en de lichtval van zon. Zij maakt gebruik van verschillende soorten glas, dat zij combineert met glaspoeders, verven, mallen, dun koper- of ijzerdraad, metaalsnipers e.d. Sabine maakt steeds iets anders. Door het materiaal wordt zij geprikkeld haar fantasie te gebruiken en ontwikkelt zij zich steeds verder. Vanaf 2000 exposeert zij regelmatig in verschillende galerieën en op atelierroutes.

John Striegel gebruikt voor zijn beelden voornamelijk fruitbomenhout waarbij de oorspronkelijke, natuurlijke vorm van het hout vaak als uitgangspunt dient. Hij maakt abstracte sculpturen, maar ook hele concrete thema's zoals muziek bijvoorbeeld, inspireren hem de laatste jaren bij zijn werk. Bij de 'abstracten' tracht hij een suggestie van beweging en een gevoel van vrijheid uit te beelden waarbij de ruimte om het beeld een belangrijke rol speelt. Bij de 'muzikanten' probeert John, soms op kubistische wijze, de expressie, de gevoeligheid en het enthousiasme van de muzikant te laten zien, waardoor het gevoel ontstaat dat de muziek als het ware op je afkomt.



DE TENTOONSTELLING WORDT GEOPEND OP ZONDAG 6 NOVEMBER OM 16:00 UUR

Uw aanwezigheid bij deze openingen wordt zeer op prijs gesteld.



Postbus 163
1170 AD Badhoevedorp



Galerie Kunst 2001 is gevestigd in het Dorpshuis aan de **Snelliuslaan 35 te Badhoevedorp** (nabij sporthal), tel. **020-659 66 93**. In Badhoevedorp kunt u de borden Zwembad en Dorpshuis volgen.
Bereikbaar per bus: va. Amsterdam lijn 145, halte hoek K. Onneslaan/Zeehuizenlaan en lijn 192, Sloterdijk/Schiphof, halte Burg. Amersfoordlaan; va. Haarlem lijn 236 richting Schiphof (N.B. niet op zondag), halte Zeehuizenlaan.
Bereikbaar per auto: va. Utrecht (A2) richting Amsterdam, dan A9 richting Haarlem, afslag Badhoevedorp. Va. Amsterdam: via Sloten door het dorp of via ringweg A10, daarna richting Den Haag/Schiphof (A4), dan A9 richting Haarlem, afslag Badhoevedorp. Va. Haarlem: A9 richting Amsterdam/Utrecht, afslag Badhoevedorp. Tevens bereikbaar vanaf de oude Schiphofweg. Gratis parkeren.
De galerie is geopend op **vrijdag, zaterdag en zondag van 13:00 tot 17:00 uur** en buiten openingstijden 020-659 66 93.