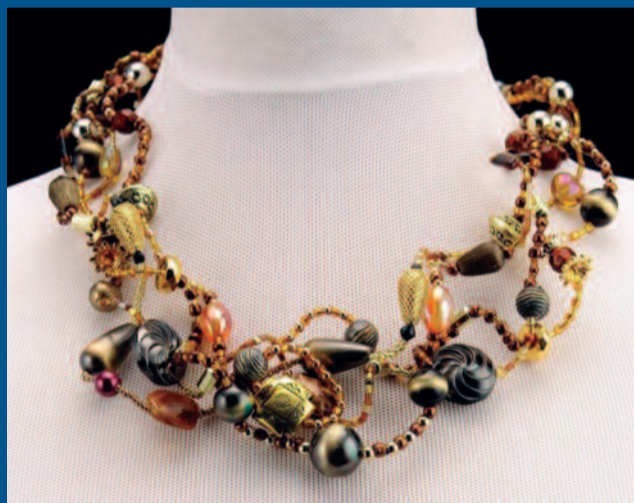
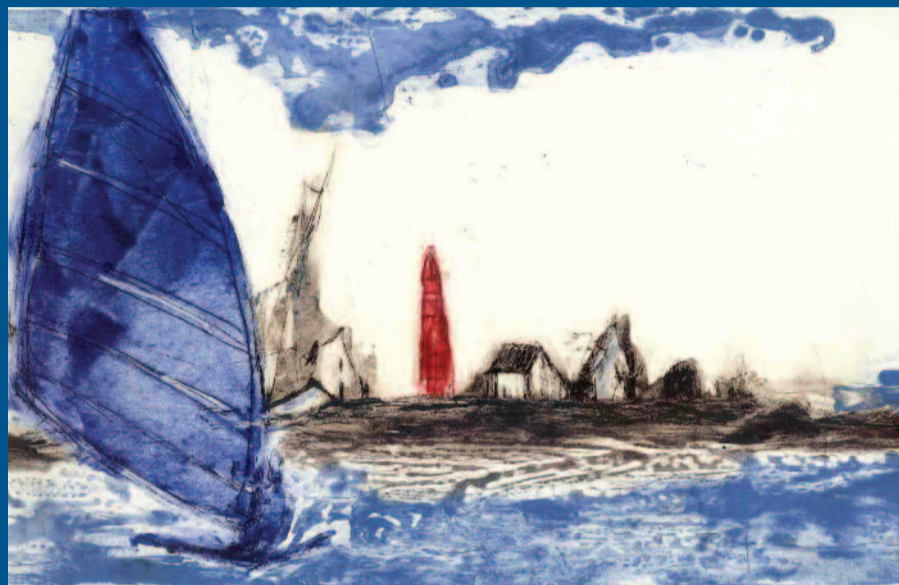


Betaalbare Kunst

Van vrijdag 23 november tot en met
zondag 23 december 2012

De tentoonstelling wordt geopend op
zondag 25 november om 16.00 uur



FABRICE HUND

VERKOOP
UIT DE KOFFER

MARIJKE OOMEN

AQUARELLEN EN ETSEN

COCKY HOFFER-HIETBRINK

KERAMIEK

SYLVIA BLICKMAN

SIERADEN

FRANZ BODNER

SCHILDERIEN

JETTY VAN DER ELSKEN

SIERADEN EN SHAWLS

KEES NEVENZEL

LANDSCHAPSSCHILDERIEN

CARRY MAK-DE GREEFF

SCHILDERIEN



Galerie Kunst 2001
Dorpshuis Snelliuslaan 35
Badhoevedorp

Galerie
Kunst
2001

telefoon Galerie: 020-659 66 93
openingstijden:
vrijdag, zaterdag en zondag 13-17 uur

Betaalbare Kunst

MARIJKE OOMEN AQUARELLEN EN ETSEN
COCKY HOFFER-HIETBRINK KERAMIEK
SYLVIA BLICKMAN SIERADEN
FRANZ BODNER SCHILDERIJEN
JETTY VAN DER ELSKEN SIERADEN EN SHAWLS
KEES NEVENZEL LANDSCHAPSSCHILDERIJEN
CARRY MAK-DE GREEFF SCHILDERIJEN
FABRICE HUND VERKOOP UIT DE KOFFER

Van vrijdag 23 november tot en met zondag 23 december 2012 vindt de jaarlijkse tentoonstelling "Betaalbare Kunst" plaats waarin 8 kunstenaars hun werk laten zien in verschillende disciplines. De werken zijn zo uitgekozen en geprijsd dat iedere bezoeker zijn of haar hart kan ophalen om iemand of zichzelf te onthalen met een geschenk in allerlei variaties. De aangekochte werken kunnen direct worden meegenomen. De tentoonstelling wordt geopend op zondag 25 november om 16.00 uur.

Marijke Oomen (1947), die haar opleiding leraar tekenen en schilderen volgde aan de Hogeschool van Amsterdam, zal verschillende aquarellen, acrylschilderijen en kleuretsen laten zien. Haar inspiratiebronnen zijn het landschap, soms in combinatie met architectuur en het menselijk gezicht. Vanaf 1994 geeft zij cursussen tekenen en schilderen aan kinderen en volwassenen. Vanaf 1993 heeft zij aan vele tentoonstellingen deelgenomen.

Cocky Hoffer-Hietbrink, wonend en werkend aan de Zaan in Zandijk, is haar leven lang al gefascineerd door klei, waarmee zij ook uiteindelijk is gaan werken. De objecten zijn voornamelijk strak van vorm en vaak gecombineerd met andere uiteenlopende materialen. Haar grootste inspiratie is de vergankelijkheid: versleten materialen, die roesten, oude slooppanden, oude fabrieken, afgedankt en gebruikt gereedschap etc.

Met haar keramische objecten probeert zij een band te scheppen tussen het heden en verleden.

Sylvia Blickman studeerde af als goud- en zilver-smid in Schoonhoven, maar op de Rietveldacademie ontdekte zij uiteindelijk 'haar' materiaal, aluminium, dat zij door middel van een elektrolytisch proces anodiseert en kleurt. Daardoor wordt het een duurzaam en boeiend metaal, zeer geschikt om haar sieraden en objecten vorm te geven. Haar werk in deze tentoonstelling zal bestaan uit slakken, draken, wolkjes en bloem-vlinders, allen als sieraad te dragen.

Met zijn Pop Art schilderijen, beelden en grafiek wil **Franz Bodner** (1966) aandacht vragen voor de waardevolle en juist kleine dingen en momenten in het leven. In zijn kenmerkende beeldentaal in schitterende felle kleuren maakt Bodner zijn 'eigen' wereld zichtbaar. Aan deze vrolijke schilderijen en grafiek, bevolkt door ogenschijnlijk naïeve figuren, ligt echter ook een maatschappijkritische noot ten grondslag. Dankzij zijn geduld, ambitie, professionaliteit en een voortdurende positieve instelling heeft Bodner in Nederland vele successen behaald.

Jetty van der Elsen (1946), aanvankelijk opgeleid in tekenen, handenarbeid en textiel en edelsmeden, laat in deze tentoonstelling sieraden en shawls zien die voornamelijk met textiele materialen zijn vervaardigd. Combinaties met verschillende andere materialen zijn hier het uitgangspunt. Zij begeleidt vele verschillende soorten workshops en neemt aan diverse (verkoop)tentoonstellingen deel.

Kees Nevenzel (1951), afkomstig uit Betondorp in Amsterdam Oost, verhuisde eerst naar 'de zanderige leegte' van Tuinstad Sloterveer en vervolgens naar Zwanenburg. De teloorgang van het oude landschap

in Amsterdam West verhuisde met hem mee. Van 1972 tot 1977 volgde Kees de dagopleiding aan de Rietveldacademie, niet uit liefde voor de Kunst, maar uit liefde voor Verf & Vaderland, de Schoonheid en het Licht. Hij schildert om het landschap te behouden. Hij schildert zijn landschappen met olie- en acrylverf, in een soms akelig precieze, dan weer in een fel realistische, neo-moderne stijl, waarbij hij Prachtige Kleuren gebruikt.

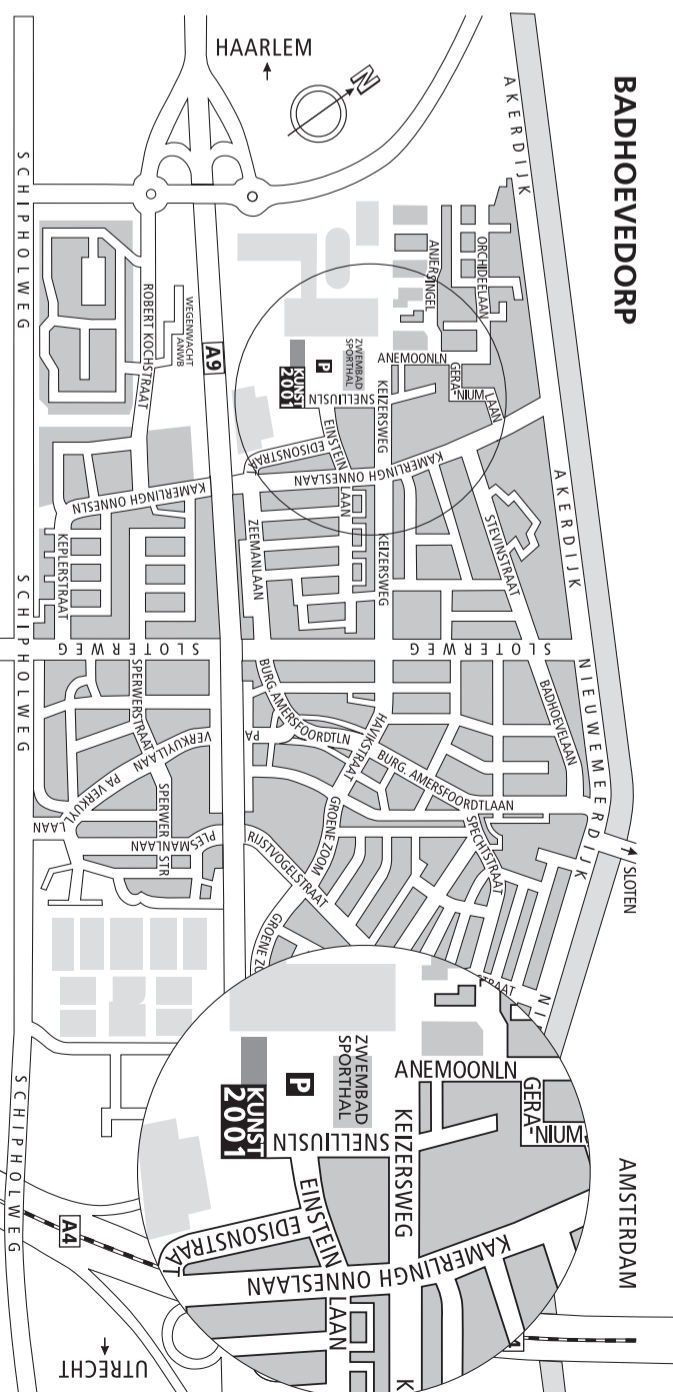
Carry Mak-de Greeff (1942) woont en werkt in Koog aan de Zaan. Het schilderen met olieverf heeft zij van haar vader meegekregen. Na de cursus tekenkunst mocht zij een keuze maken uit diverse technieken en haar keuze werd de aquarel- en later de olieverftechniek. Carry maakt kleurrijke realistische schilderijen met af en toe wat fantasie erbij. Thema's zijn stranden, landschappen, bloemen, stillevens (van vazen en schoenen) en sinds kort ook portretten. Het werken met verf is voor haar het grote genieten van elke keer weer een nieuwe uitdaging, en die te zien groeien naar iets moois.

Fabrice Hund (1961), die in de tentoonstelling van vorige maand ook al te zien was, biedt kleine schilderijtjes en tekeningen op papier vanuit de opgestelde koffer aan, waarvan de opbrengst bestemd is om het nieuwe megamozaïek op het transformatorhuis op de hoek Cornelis Schuytstaat en de Willemsparkweg in Amsterdam-zuid financieel te ondersteunen. Vanaf 2006 maakt Fabrice voor zijn werk in de openbare ruimte gebruik van de mozaïektechniek, die hij ziet als 'schilderen met scherven', omdat deze techniek duurzaam, vorstbestendig en kravast is en vele dimensies van beleven heeft. Door het gebruik van veelal gerecyclede keramische materialen en glas krijgt het mozaïek een altijd wisselende schittering, die de toeschouwer verrast.



DE TENTOONSTELLING WORDT GEOPEND OP ZONDAG
25 NOVEMBER OM 16.00 UUR

Uw aanwezigheid bij deze opening wordt zeer op prijs gesteld.



Galerie Kunst 2001 is gevestigd in het Dorpshuis aan de **Snelliuslaan 35** te **Badhoevedorp** (nabij sporthal), tel. 020-659 66 93. In Badhoevedorp kunt u de horden Zwembad en Dorpshuis volgen.
Bereikbaar per bus: va. Amsterdam lijn 145, halte hoek K. Onneslaan/Zwembad en Dorpshuis volgen.
Sloterdijk/Schiphol, halte Burg. Amersfoordlaan, va. Haarlem lijn 236 richting Schiphol (N.B. niet op zondag), halte Zeemanlaan.
Bereikbaar per auto: va. Utrecht (A2) richting Amsterdam, dan A9 richting Haarlem, afslag Badhoevedorp. Va. Amsterdam: via Sloten door het dorp of via ringweg A10, daarna richting Den Haag/Schiphol (A4), dan A9 richting Haarlem, afslag Badhoevedorp. Va. Haarlem: A9 richting Amsterdam/Utrecht, afslag Badhoevedorp. Tevens bereikbaar vanaf de oude Schiphofweg. Gratis parkeren.
De galerie is geopend op **vrijdag, zaterdag en zondag van 13.00 tot 17.00 uur** en buiten openingstijden 020-659 66 93.

Vriend worden?
Zie website
www.galeriekunst2001.nl

Postbus 163
1170 AD Badhoevedorp

Galerie
Kunst
2001